



RMS POLSKA Sp. z o.o.

## EKOLOGICZNE ŹRÓDŁA ENERGII ODNAWIALNEJ

- KOLEKTORY SŁONECZNE
- SOLARNE SYSTEMY OŚWIETLENIA ZEWNĘTRZNEGO
- LAMPY LED
- BATERIE FOTOWOLTAICZNE
- SIŁOWNIE WIATROWE I PRĄDNICE WOLNOOBROTOWE
- AUTOMATYKA PRZEMYSŁOWA
- SZYBKE POŁĄCZENIA WTYKOWE I RURY – JOHN GUEST

### CENNIK 2010 -1

#### Oferta cenowa na prądnice wolnoobrotowe

Lp.	Model	Moc	Napięcie znamionowe bez obciążenia ( przy prędkości znamionowej )	Prędkość znamionowa [obr / min]	Cena netto USD [ szt ]	Cena BRUTTO USD [ szt ]
1.	PMG -500-40-450-G	500 W	3 x 40 VAC	450	1 130	1 378, 60
2.	PMG -1000-250-450-G	1 kW	3 x 250 VAC	450	1 350	1 647, 00
3.	PMG -1500-70-550-G	1.5 kW	3 x 70 VAC	550	1 350	1 647, 00
4.	PMG -1800-400-480-G	1.8 kW	3 x 400 VAC	480	1 580	1 927, 60
5.	PMG -3500-450-250-G	3.5 kW	3 x 400 VAC	250	3 550	4 331, 00
6.	PMG -5000-600-200-G	5 kW	3 x 600 VAC	200	4 180	5 099, 60
7.	PMG -7500-600-200-G	7.5 kW	3 x 600 VAC	200	5 490	6 697, 80
8.	PMG -12K-600-135-G	12 kW	3 x 600 VAC	135	8 410	10 260, 20
9.	PMG -15K-650-125-G	15 kW	3 x 650 VAC	125	9 770	11 919, 40
10.	PMG -20K-500-100-G	20 kW	3 x 500 VAC	100	11 980	14 615, 60
11.	PMG -30K-500-100-G	30 kW	3 x 500 VAC	100	15 920	19 422, 40

#### Oferta cenowa na regulatory ładowania akumulatorów do siłowni wiatrowych

Lp.	Model	Moc przenoszona	Napięcie wyjściowe	Cena netto USD [ szt ]	Cena brutto USD [ szt ]
1.	RB.1000.24 -AC-DC	1000 W	24 VDC	1 106	1 349, 32
2.	RB.1000.24 -AC-DC-DC	1000 W	24 VDC	1 154	1 407, 88
3.	RB.1500.12-48 -AC-DC Napięcie wejściowe: max. 3 x 120 VAC Prąd wyjściowy: max. 60 A	1500 W	12,24,48 VDC	1 247	1 521, 34

Wersje z rozszerzeniem **DC-DC** posiadają funkcję ładowanie przy niskiej prędkości obrotowej.  
Dostawa na koszt odbiorcy. **Ceny w USD loco Zagorzyce.**

Cennik ważny do: 30.03.2010r. UWAGA: niniejszy cennik nie stanowi oferty handlowej w rozumieniu art. 66, par. 1 Kodeksu Cywilnego.

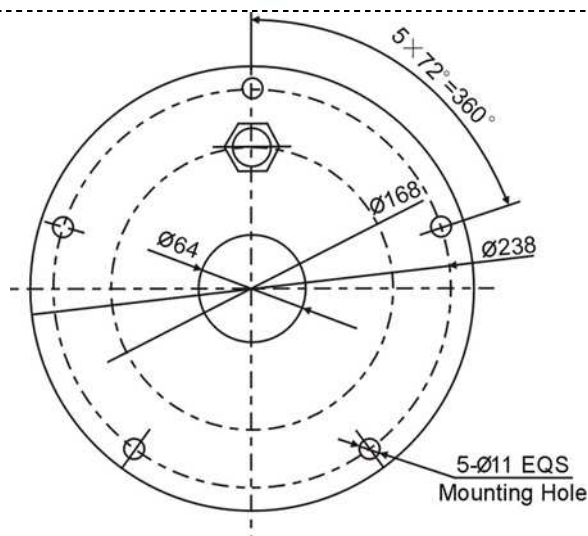
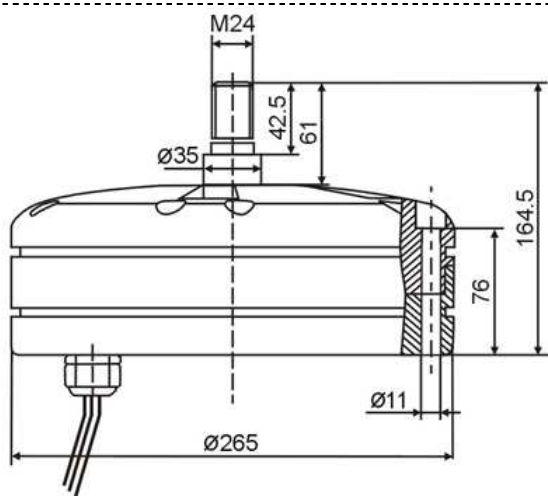
#### RMS POLSKA Sp. z o.o.

39-126 Zagorzyce 12 „B”  
Tel.: +48 17 745 25 84, Fax: + 48 17 785 28 53  
kom: 0 609 696 425, 0 660 769 520,  
**BIURO HANDLOWE:** ul. Fabryczna 4,  
39-120 Sędziszów Młp.  
E-mail: [biuro@rms.com.pl](mailto:biuro@rms.com.pl)  
Web: [www.rms.com.pl](http://www.rms.com.pl)

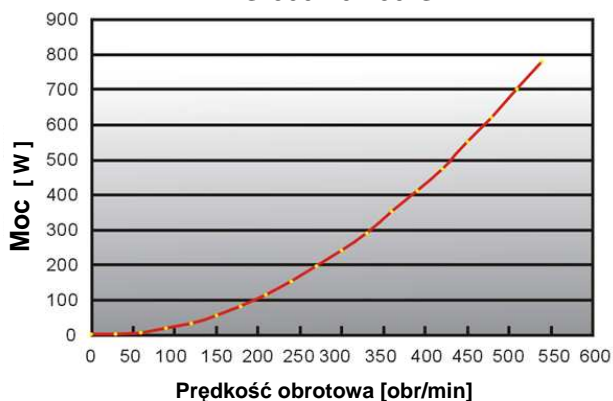
Bank BPH S.A. O/Dębica  
Nr. 58 1060 0076 0000 3260 0050 7252  
NIP: 818-16-76-247  
REGON: 180388480  
KRS: 0000320473  
Sąd Rejonowy w Rzeszowie, XII Wydział Gospodarczy  
Krajowego Rejestru Sądowego  
Kapitał zakładowy: 448 000,00 zł.

- KOLEKTORY SŁONECZNE
- SOLARNE SYSTEMY OŚWIETLENIA ZEWNĘTRZNEGO
- LAMPY LED
- BATERIE FOTOWOLTAICZNE
- SIŁOWNIE WIATROWE I PRĄDNICE WOLNOOBROTOWE
- AUTOMATYKA PRZEMYSŁOWA
- SZYBKE POŁĄCZENIA WTYKOWE I RURY – JOHN GUEST

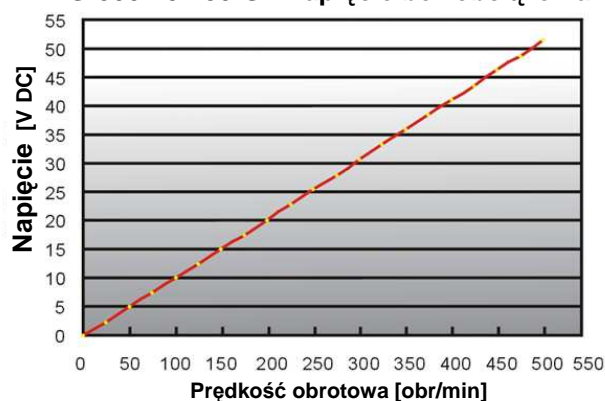
## Dane techniczne: PMG -500-40-450-G



PMG-500-40-450-G



PMG-500-40-450-G Napięcie bez obciążenia



Waga: 12.7 kg  
 Moment bezwładności: 0.006 (Kg.m<sup>2</sup>)  
 Moment startu: <0.5 Nm

Moment przy mocy znamionowej: 14.8 Nm  
**Prąd (po wyprostowaniu) przy mocy znam.: 20 A DC**

Cennik ważny do: 30.03.2010r. UWAGA: niniejszy cennik nie stanowi oferty handlowej w rozumieniu art. 66, par. 1 Kodeksu Cywilnego.

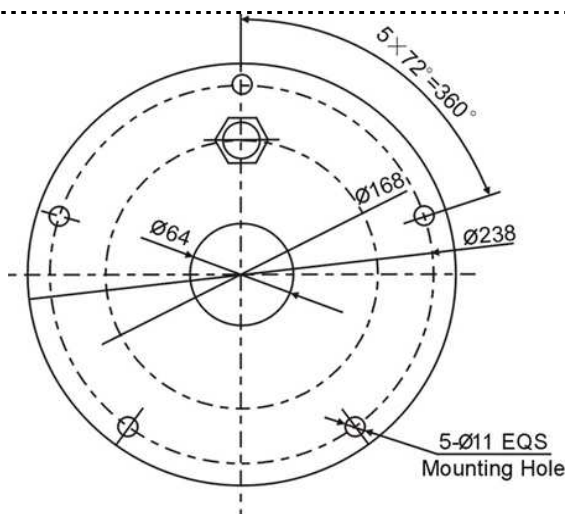
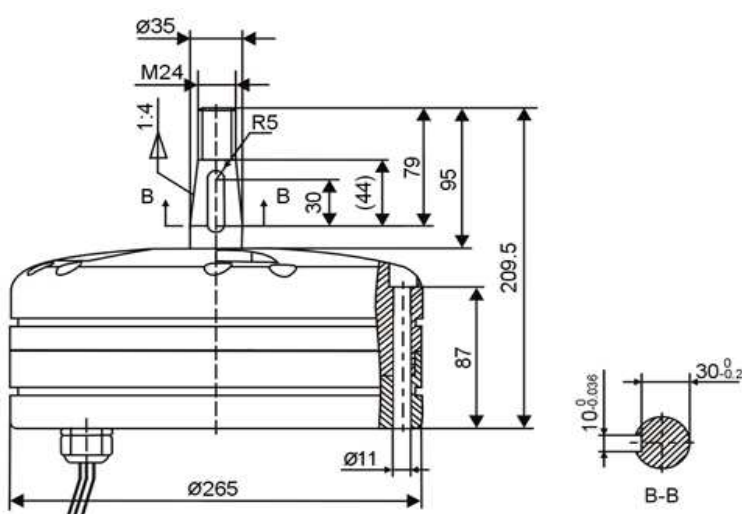
### RMS POLSKA Sp. z o.o.

39-126 Zagorzyce 12 „B”  
 Tel.: +48 17 745 25 84, Fax: + 48 17 785 28 53  
 kom: 0 609 696 425, 0 660 769 520,  
**BIURO HANDLOWE:** ul. Fabryczna 4,  
 39-120 Sędziszów Młp.  
 E-mail: [biuro@rms.com.pl](mailto:biuro@rms.com.pl)  
 Web: [www.rms.com.pl](http://www.rms.com.pl)

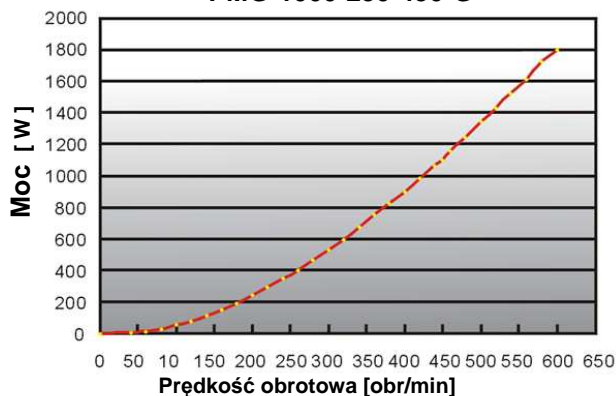
Bank BPH S.A. O/Dębica  
 Nr. 58 1060 0076 0000 3260 0050 7252  
 NIP: 818-16-76-247  
 REGON: 180388480  
 KRS: 0000320473  
 Sąd Rejonowy w Rzeszowie, XII Wydział Gospodarczy  
 Krajowego Rejestru Sądowego  
 Kapitał zakładowy: 448 000,00 zł.

- KOLEKTORY SŁONECZNE
- SOLARNE SYSTEMY OŚWIETLENIA ZEWNĘTRZNEGO
- LAMPY LED
- BATERIE FOTOWOLTAICZNE
- SIŁOWNIE WIATROWE I PRĄDNICE WOLNOOBROTOWE
- AUTOMATYKA PRZEMYSŁOWA
- SZYBKE POŁĄCZENIA WTYKOWE I RURY – JOHN GUEST

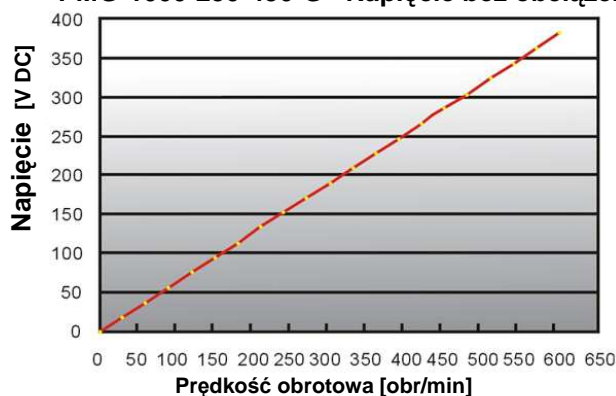
## Dane techniczne: PMG-1000-250-450-G



PMG-1000-250-450-G



PMG-1000-250-450-G Napięcie bez obciążenia



Waga: 15.7 kg  
 Moment bezwładności: 0.010 (Kg.m<sup>2</sup>)  
 Moment startu: <0.5 Nm

Moment przy mocy znamionowej: 31.5 Nm  
**Prąd (po wyprostowaniu) przy mocy znam.: 6 A DC**

Cennik ważny do: 30.03.2010r. UWAGA: niniejszy cennik nie stanowi oferty handlowej w rozumieniu art. 66, par. 1 Kodeksu Cywilnego.

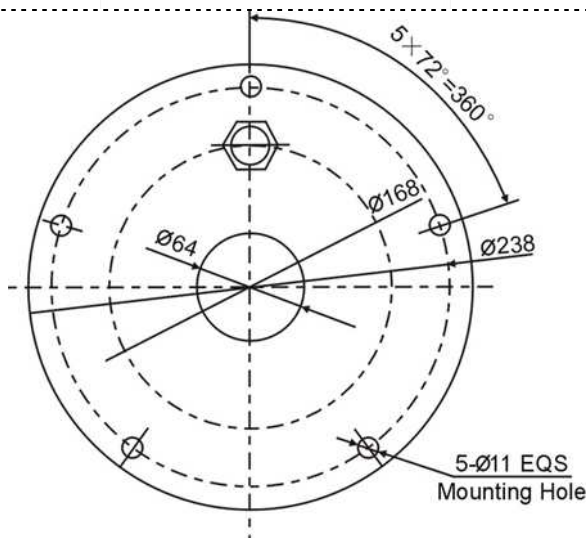
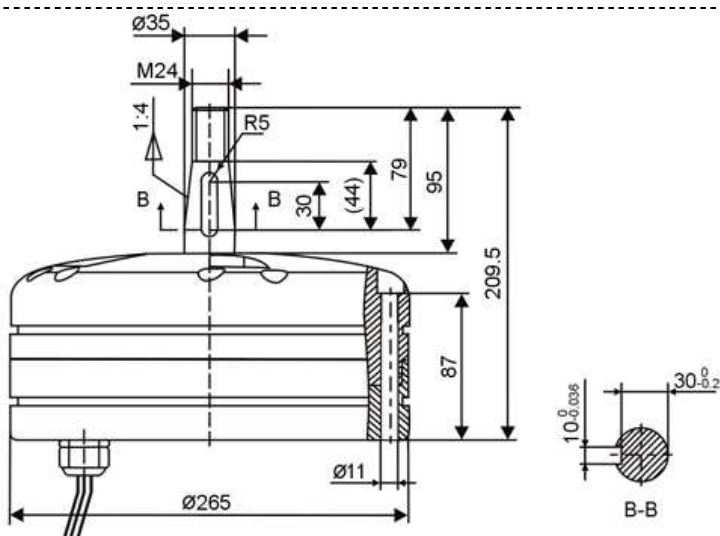
### RMS POLSKA Sp. z o.o.

39-126 Zagorzyce 12 „B”  
 Tel.: +48 17 745 25 84, Fax: + 48 17 785 28 53  
 kom: 0 609 696 425, 0 660 769 520,  
**BIURO HANDLOWE:** ul. Fabryczna 4,  
 39-120 Sędziszów Młp.  
 E-mail: [biuro@rms.com.pl](mailto:biuro@rms.com.pl)  
 Web: [www.rms.com.pl](http://www.rms.com.pl)

Bank BPH S.A. O/Dębica  
 Nr. 58 1060 0076 0000 3260 0050 7252  
 NIP: 818-16-76-247  
 REGON: 180388480  
 KRS: 0000320473  
 Sąd Rejonowy w Rzeszowie, XII Wydział Gospodarczy  
 Krajowego Rejestru Sądowego  
 Kapitał zakładowy: 448 000,00 zł.

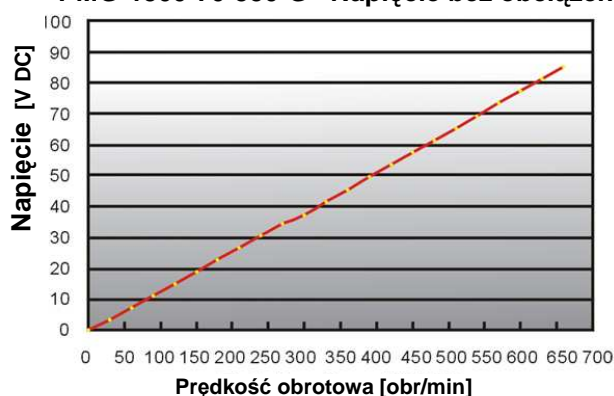
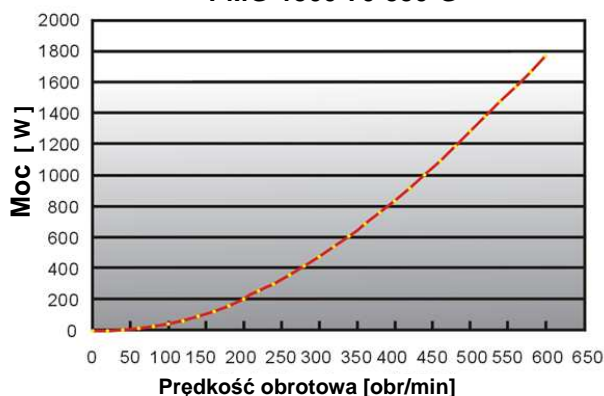
- KOLEKTORY SŁONECZNE
- SOLARNE SYSTEMY OŚWIETLENIA ZEWNĘTRZNEGO
- LAMPY LED
- BATERIE FOTOWOLTAICZNE
- SIŁOWNIE WIATROWE I PRĄDNICE WOLNOOBROTOWE
- AUTOMATYKA PRZEMYSŁOWA
- SZYBKE POŁĄCZENIA WTYKOWE I RURY – JOHN GUEST

## Dane techniczne: PMG -1500-70-550-G



PMG-1500-70-550-G

PMG-1500-70-550-G Napięcie bez obciążenia



Waga: 15.7 kg  
Moment bezwładności: 0.011 (Kg.m<sup>2</sup>)  
Moment startu: <0.7 Nm

Moment przy mocy znamionowej: 35.0 Nm  
Prąd (po wyprostowaniu) przy mocy znam.: 30 A DC

Cennik ważny do: 30.03.2010r. UWAGA: niniejszy cennik nie stanowi oferty handlowej w rozumieniu art. 66, par. 1 Kodeksu Cywilnego.

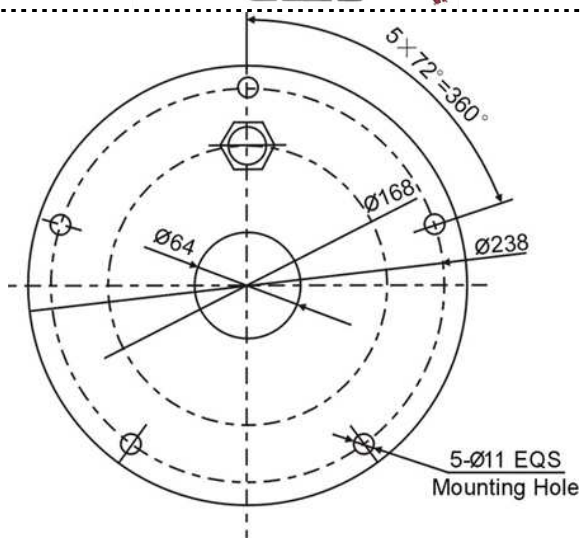
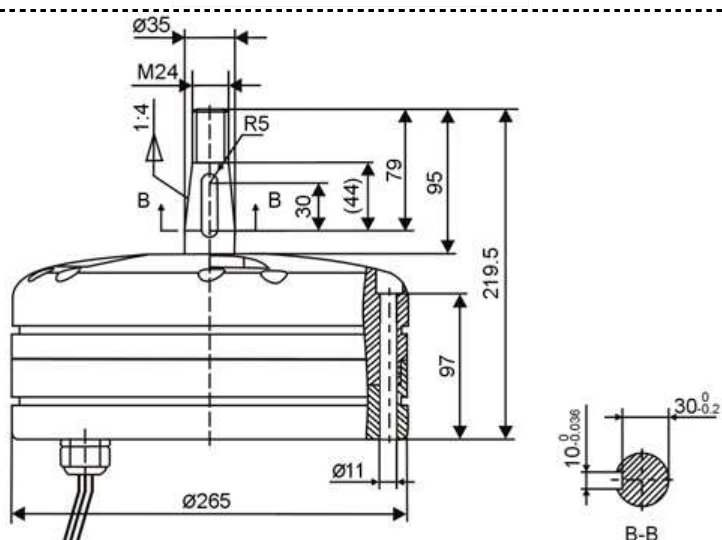
### RMS POLSKA Sp. z o.o.

39-126 Zagorzyce 12 „B”  
Tel.: +48 17 745 25 84, Fax: + 48 17 785 28 53  
kom: 0 609 696 425, 0 660 769 520,  
**BIURO HANDLOWE:** ul. Fabryczna 4,  
39-120 Sędziszów Młp.  
E-mail: [biuro@rms.com.pl](mailto:biuro@rms.com.pl)  
Web: [www.rms.com.pl](http://www.rms.com.pl)

Bank BPH S.A. O/Dębica  
Nr. 58 1060 0076 0000 3260 0050 7252  
NIP: 818-16-76-247  
REGON: 180388480  
KRS: 0000320473  
Sąd Rejonowy w Rzeszowie, XII Wydział Gospodarczy  
Krajowego Rejestru Sądowego  
Kapitał zakładowy: 448 000,00 zł.

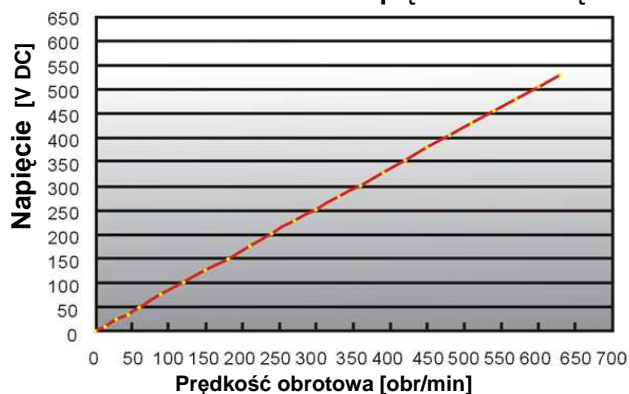
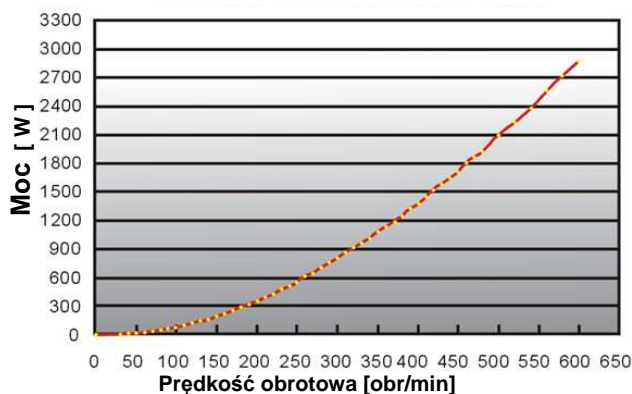
- KOLEKTORY SŁONECZNE
- SOLARNE SYSTEMY OŚWIETLENIA ZEWNĘTRZNEGO
- LAMPY LED
- BATERIE FOTOWOLTAICZNE
- SIŁOWNIE WIATROWE I PRĄDNICE WOLNOOBROTOWE
- AUTOMATYKA PRZEMYSŁOWA
- SZYBKE POŁĄCZENIA WTYKOWE I RURY – JOHN GUEST

## Dane techniczne: PMG-1800-400-480-G



PMG-1800-400-480-G

PMG-1800-400-480-G Napięcie bez obciążenia



Waga: 18.3 kg  
 Moment bezwładności: 0.013 (Kg.m<sup>2</sup>)  
 Moment startu: <0.9 Nm

Moment przy mocy znamionowej: 44.5 Nm  
 Prąd (po wyprostowaniu) przy mocy znam.: 6 A DC

Cennik ważny do: 30.03.2010r. UWAGA: niniejszy cennik nie stanowi oferty handlowej w rozumieniu art. 66, par. 1 Kodeksu Cywilnego.

### RMS POLSKA Sp. z o.o.

39-126 Zagorzyce 12 „B”  
 Tel.: +48 17 745 25 84, Fax: + 48 17 785 28 53  
 kom: 0 609 696 425, 0 660 769 520,  
**BIURO HANDLOWE:** ul. Fabryczna 4,  
 39-120 Sędziszów Młp.  
 E-mail: [biuro@rms.com.pl](mailto:biuro@rms.com.pl)  
 Web: [www.rms.com.pl](http://www.rms.com.pl)

### Bank BPH S.A. O/Dębica

Nr. 58 1060 0076 0000 3260 0050 7252  
 NIP: 818-16-76-247  
 REGON: 180388480  
 KRS: 0000320473  
 Sąd Rejonowy w Rzeszowie, XII Wydział Gospodarczy  
 Krajowego Rejestru Sądowego  
 Kapitał zakładowy: 448 000,00 zł.

- KOLEKTORY SŁONECZNE
- SOLARNE SYSTEMY OŚWIETLENIA ZEWNĘTRZNEGO
- LAMPY LED
- BATERIE FOTOWOLTAICZNE
- SIŁOWNIE WIATROWE I PRĄDNICE WOLNOOBROTOWE
- AUTOMATYKA PRZEMYSŁOWA
- SZYBKIŁE POŁĄCZENIA WTYKOWE I RURY – JOHN GUEST

Dane techniczne: **PMG-3500-450-250-GH (do montażu poziomego)**  
**PMG-3500-450-250-GV (do montażu pionowego)**

-GH



-GH



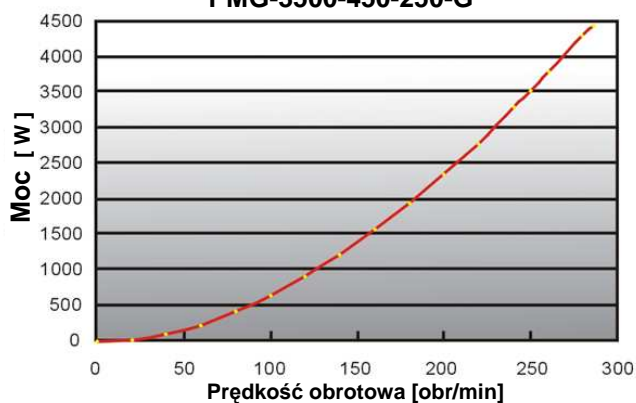
-GV



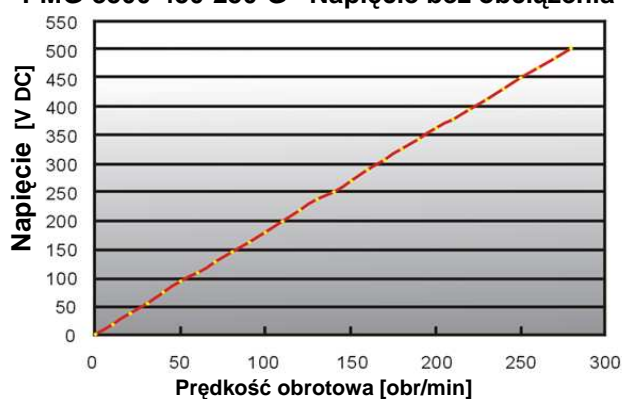
-GV



**PMG-3500-450-250-G**



**PMG-3500-450-250-G Napięcie bez obciążenia**



Waga: 78.0 kg  
 Moment bezwładności: 0.066 (Kg.m<sup>2</sup>)  
 Moment startu: <2.0 Nm

Moment przy mocy znamionowej: 150.0 Nm  
**Prąd (po wyprostowaniu) przy mocy znam.: 11 A DC**

Cennik ważny do: 30.03.2010r. UWAGA: niniejszy cennik nie stanowi oferty handlowej w rozumieniu art. 66, par. 1 Kodeksu Cywilnego.

**RMS POLSKA Sp. z o.o.**

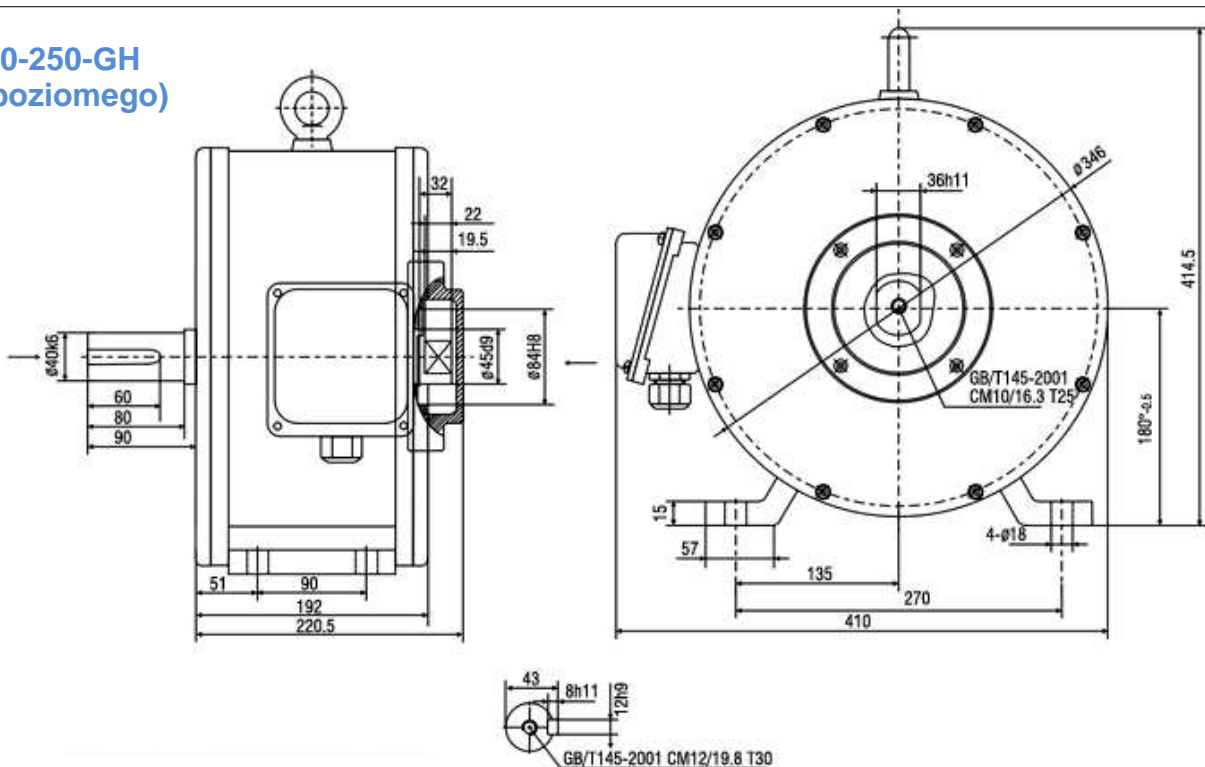
39-126 Zagorzyce 12 „B”  
 Tel.: +48 17 745 25 84, Fax: + 48 17 785 28 53  
 kom: 0 609 696 425, 0 660 769 520,  
**BIURO HANDLOWE:** ul. Fabryczna 4,  
 39-120 Sędziszów Młp.  
 E-mail: [biuro@rms.com.pl](mailto:biuro@rms.com.pl)  
 Web: [www.rms.com.pl](http://www.rms.com.pl)

Bank BPH S.A. O/Dębica  
 Nr. 58 1060 0076 0000 3260 0050 7252  
 NIP: 818-16-76-247  
 REGON: 180388480  
 KRS: 0000320473  
 Sąd Rejonowy w Rzeszowie, XII Wydział Gospodarczy  
 Krajowego Rejestru Sądowego  
 Kapitał zakładowy: 448 000,00 zł.

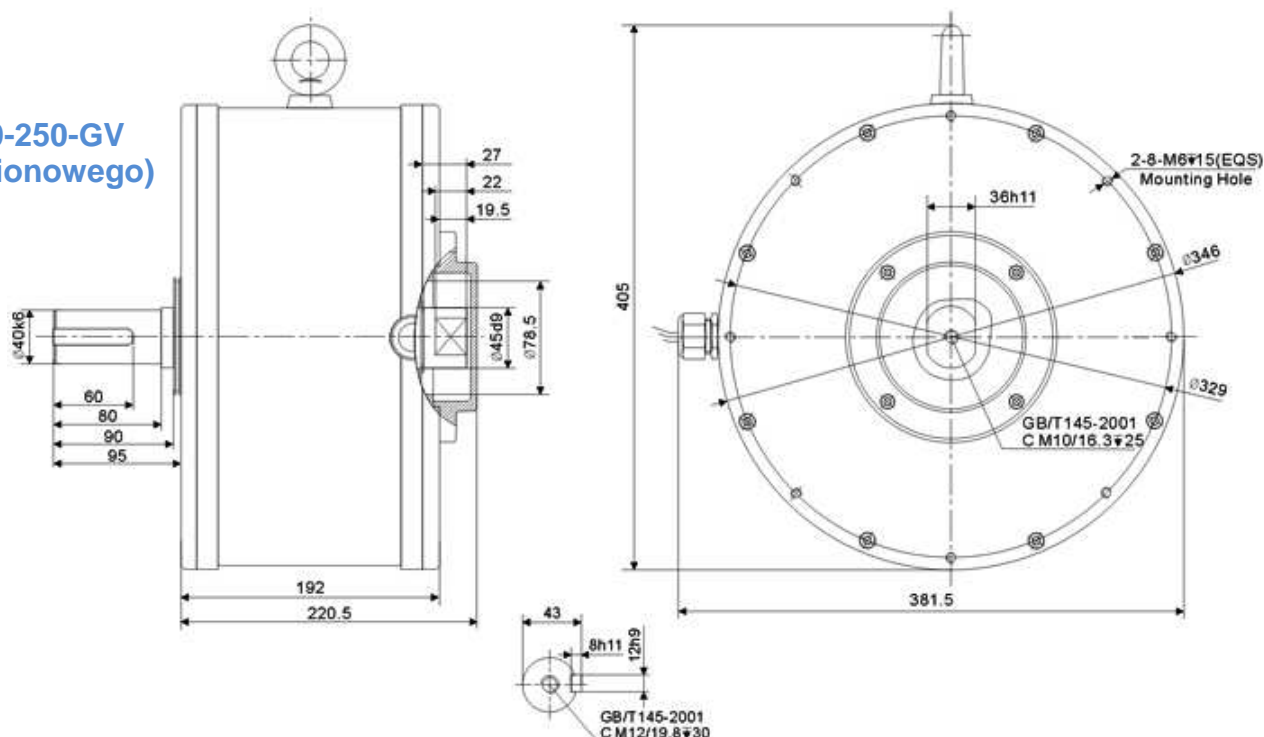
- KOLEKTORY SŁONECZNE
- SOLARNE SYSTEMY OŚWIETLENIA ZEWNĘTRZNEGO
- LAMPY LED
- BATERIE FOTOWOLTAICZNE
- SIŁOWNIE WIATROWE I PRĄDNICE WOLNOOBROTOWE
- AUTOMATYKA PRZEMYSŁOWA
- SZYBKE POŁĄCZENIA WTYKOWE I RURY – JOHN GUEST

**RMS POLSKA Sp. z o.o.**

**PMG -3500-450-250-GH**  
(do montażu poziomego)



**PMG -3500-450-250-GV**  
(do montażu pionowego)



Cennik ważny do: 30.03.2010r. UWAGA: niniejszy cennik nie stanowi oferty handlowej w rozumieniu art. 66, par. 1 Kodeksu Cywilnego.

**RMS POLSKA Sp. z o.o.**

39-126 Zagorzyce 12 „B”  
Tel.: +48 17 745 25 84, Fax: + 48 17 785 28 53  
kom: 0 609 696 425, 0 660 769 520,  
**BIURO HANDLOWE:** ul. Fabryczna 4,  
39-120 Sędziszów Młp.  
E-mail: [biuro@rms.com.pl](mailto:biuro@rms.com.pl)  
Web: [www.rms.com.pl](http://www.rms.com.pl)

Bank BPH S.A. O/Dębica  
Nr. 58 1060 0076 0000 3260 0050 7252  
NIP: 818-16-76-247  
REGON: 180388480  
KRS: 0000320473  
Sąd Rejonowy w Rzeszowie, XII Wydział Gospodarczy  
Krajowego Rejestru Sądowego  
Kapitał zakładowy: 448 000,00 zł.

- KOLEKTORY SŁONECZNE
- SOLARNE SYSTEMY OŚWIETLENIA ZEWNĘTRZNEGO
- LAMPY LED
- BATERIE FOTOWOLTAICZNE
- SIŁOWNIE WIATROWE I PRĄDNICE WOLNOOBROTOWE
- AUTOMATYKA PRZEMYSŁOWA
- SZYBKE POŁĄCZENIA WTYKOWE I RURY – JOHN GUEST

**Dane techniczne:** **PMG-5000-600-200-GH (do montażu poziomego)**  
**PMG-5000-600-200-GV (do montażu pionowego)**

**-GH**



**-GH**



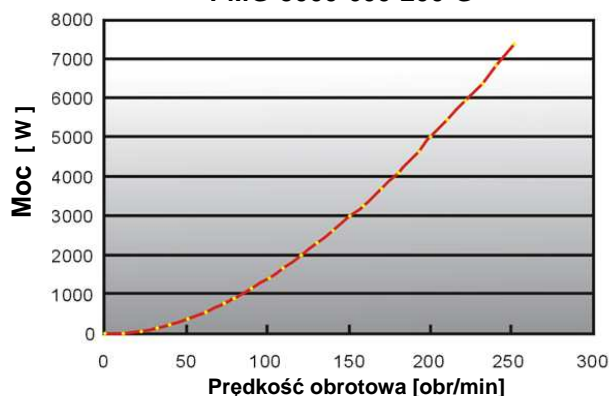
**-GV**



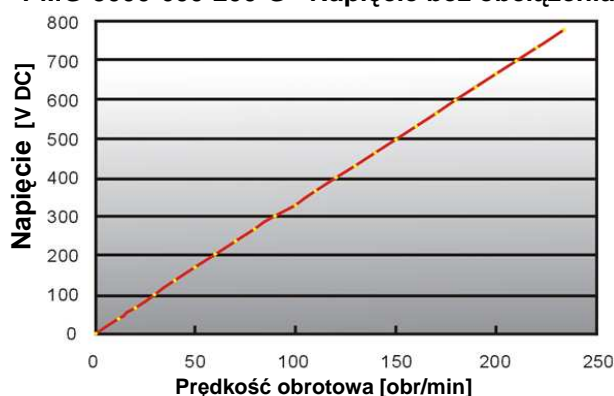
**-GV**



**PMG-5000-600-200-G**



**PMG-5000-600-200-G Napięcie bez obciążenia**



Waga: 138.0 kg  
 Moment bezwładności: 0.138 (Kg.m<sup>2</sup>)  
 Moment startu: <3.5 Nm

Moment przy mocy znamionowej: 269.0 Nm  
**Prąd (po wyprostowaniu) przy mocy znam.: 10 A DC**

Cennik ważny do: 30.03.2010r. UWAGA: niniejszy cennik nie stanowi oferty handlowej w rozumieniu art. 66, par. 1 Kodeksu Cywilnego.

**RMS POLSKA Sp. z o.o.**

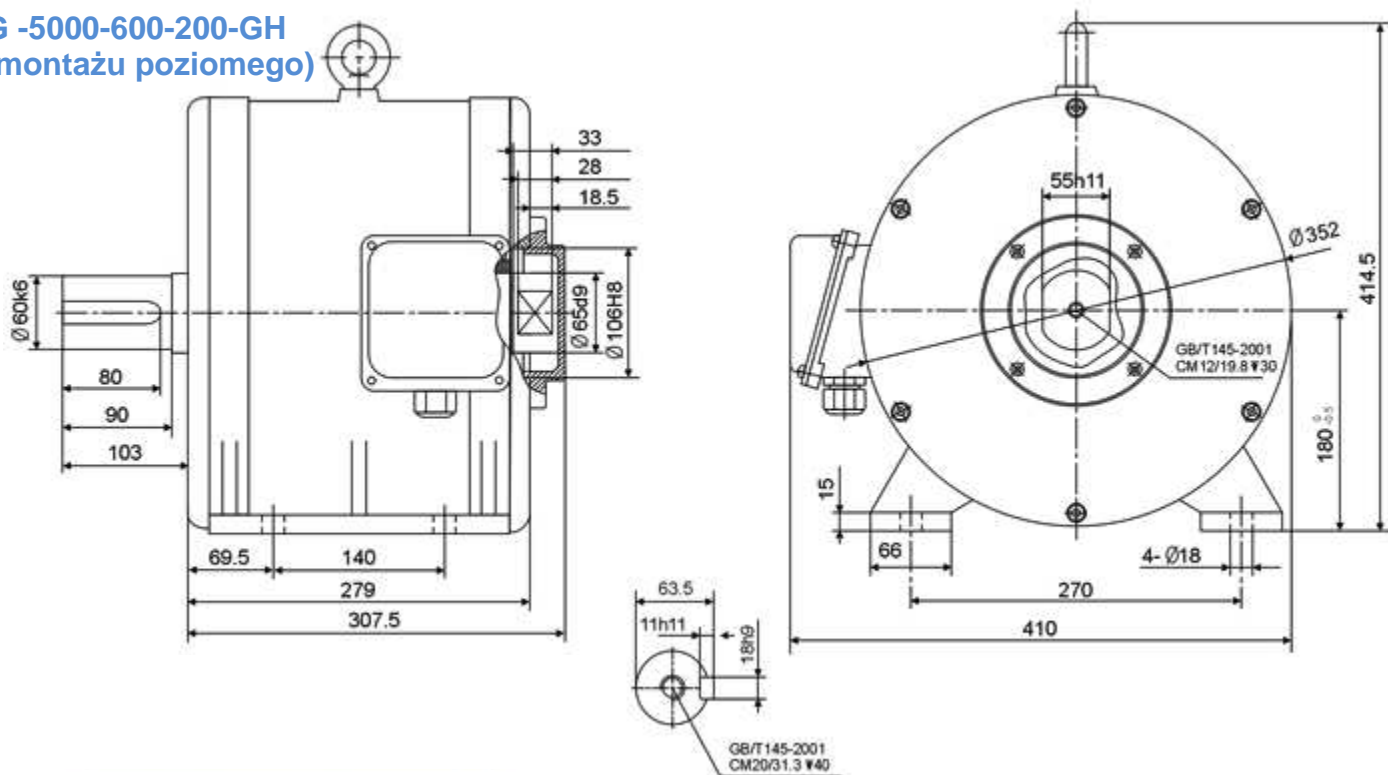
39-126 Zagorzyce 12 „B”  
 Tel.: +48 17 745 25 84, Fax: + 48 17 785 28 53  
 kom: 0 609 696 425, 0 660 769 520,  
**BIURO HANDLOWE:** ul. Fabryczna 4,  
 39-120 Sędziszów Młp.  
 E-mail: [biuro@rms.com.pl](mailto:biuro@rms.com.pl)  
 Web: [www.rms.com.pl](http://www.rms.com.pl)

Bank BPH S.A. O/Dębica  
 Nr. 58 1060 0076 0000 3260 0050 7252  
 NIP: 818-16-76-247  
 REGON: 180388480  
 KRS: 0000320473  
 Sąd Rejonowy w Rzeszowie, XII Wydział Gospodarczy  
 Krajowego Rejestru Sądowego  
 Kapitał zakładowy: 448 000,00 zł.

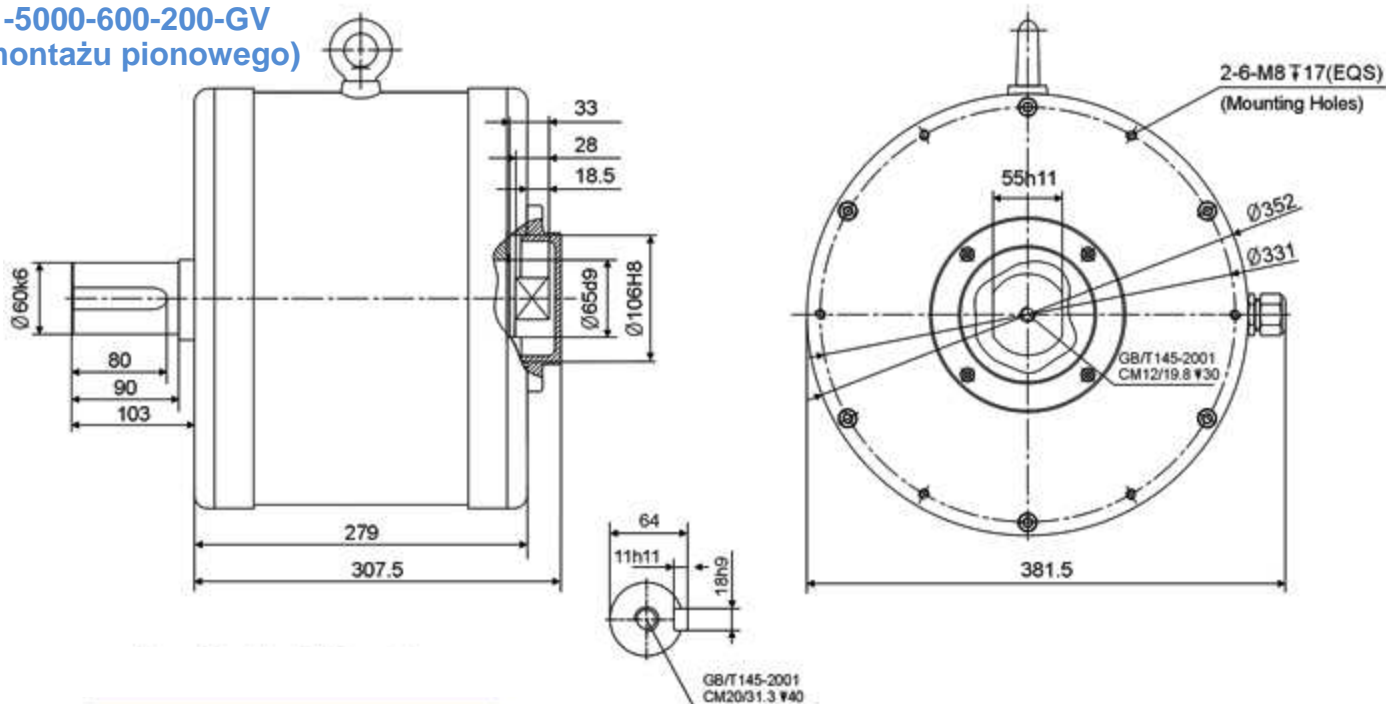
- KOLEKTORY SŁONECZNE
- SOLARNE SYSTEMY OŚWIETLENIA ZEWNĘTRZNEGO
- LAMPY LED
- BATERIE FOTOWOLTAICZNE
- SIŁOWNIE WIATROWE I PRĄDNICE WOLNOOBROTOWE
- AUTOMATYKA PRZEMYSŁOWA
- SZYBKE POŁĄCZENIA WTYKOWE I RURY – JOHN GUEST

RMS POLSKA Sp. z o.o.

**PMG -5000-600-200-GH**  
(do montażu poziomego)



**PMG -5000-600-200-GV**  
(do montażu pionowego)



Cennik ważny do: 30.03.2010r. UWAGA: niniejszy cennik nie stanowi oferty handlowej w rozumieniu art. 66, par. 1 Kodeksu Cywilnego.

**RMS POLSKA Sp. z o.o.**

39-126 Zagorzyce 12 „B”  
Tel.: +48 17 745 25 84, Fax: + 48 17 785 28 53  
kom: 0 609 696 425, 0 660 769 520,  
**BIURO HANDLOWE:** ul. Fabryczna 4,  
39-120 Sędziszów Młp.  
E-mail: [biuro@rms.com.pl](mailto:biuro@rms.com.pl)  
Web: [www.rms.com.pl](http://www.rms.com.pl)

Bank BPH S.A. O/Dębica  
Nr. 58 1060 0076 0000 3260 0050 7252  
NIP: 818-16-76-247  
REGON: 180388480  
KRS: 0000320473  
Sąd Rejonowy w Rzeszowie, XII Wydział Gospodarczy  
Krajowego Rejestru Sądowego  
Kapitał zakładowy: 448 000,00 zł.

- KOLEKTORY SŁONECZNE
- SOLARNE SYSTEMY OŚWIETLENIA ZEWNĘTRZNEGO
- LAMPY LED
- BATERIE FOTOWOLTAICZNE
- SIŁOWNIE WIATROWE I PRĄDNICE WOLNOOBROTOWE
- AUTOMATYKA PRZEMYSŁOWA
- SZYBKIE POŁĄCZENIA WTYKOWE I RURY – JOHN GUEST

**Dane techniczne:** **PMG-7500-600-200-GH (do montażu poziomego)**  
**PMG-7500-600-200-GV (do montażu pionowego)**

**-GH**



**-GH**



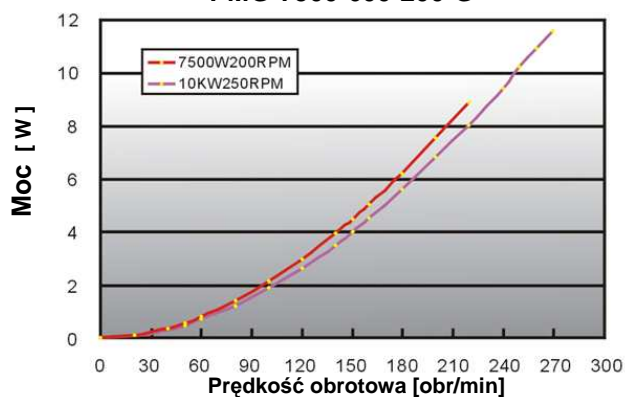
**-GV**



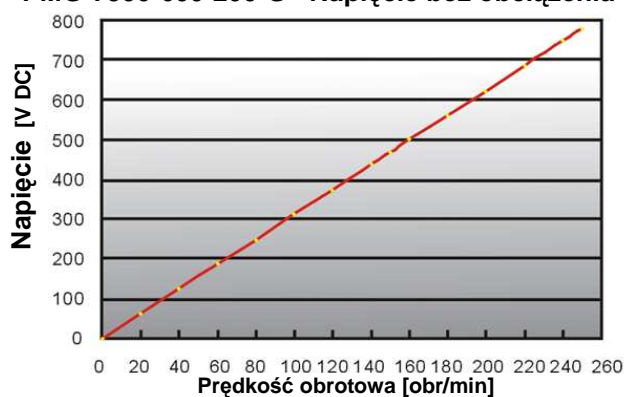
**-GV**



**PMG-7500-600-200-G**



**PMG-7500-600-200-G Napięcie bez obciążenia**



Waga: 180.0 kg  
 Moment bezwładności: 0.24 (Kg.m<sup>2</sup>)  
 Moment startu: <5.9 Nm

Moment przy mocy znamionowej: 269.0 Nm  
**Prąd (po wyprostowaniu) przy mocy znam.: 15,6 A DC**

Cennik ważny do: 30.03.2010r. UWAGA: niniejszy cennik nie stanowi oferty handlowej w rozumieniu art. 66, par. 1 Kodeksu Cywilnego.

**RMS POLSKA Sp. z o.o.**

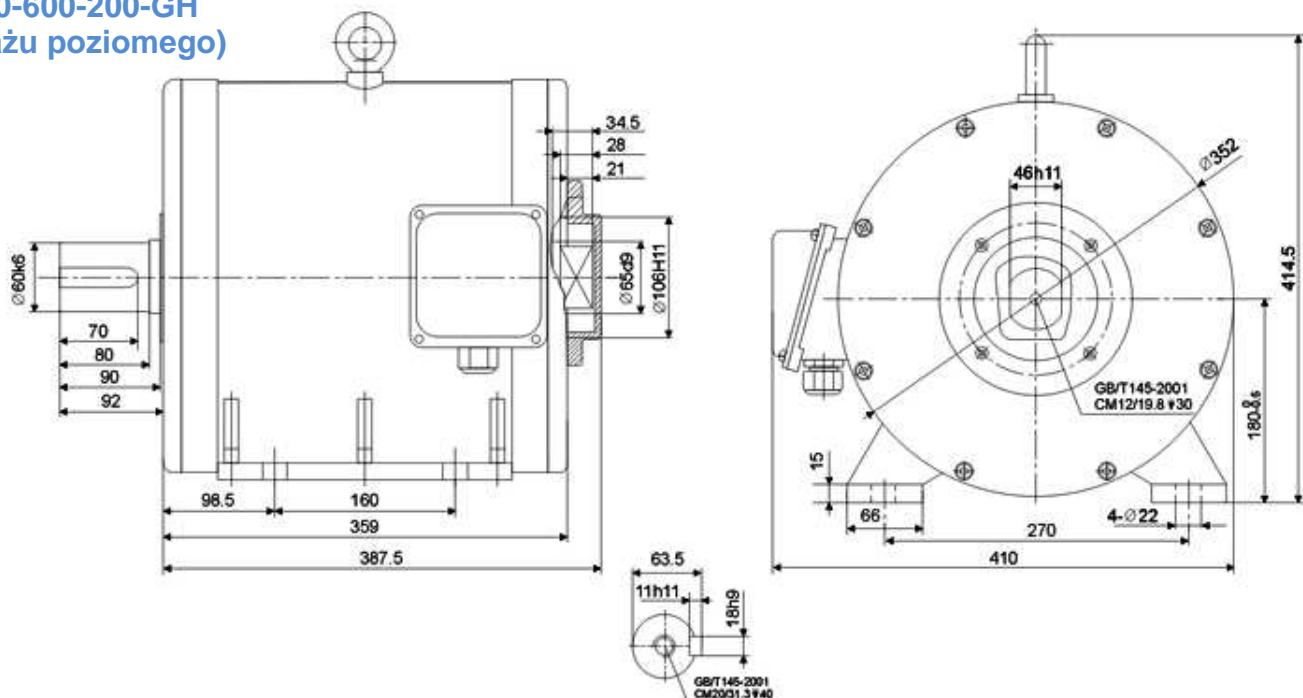
39-126 Zagorzyce 12 „B”  
 Tel.: +48 17 745 25 84, Fax: + 48 17 785 28 53  
 kom: 0 609 696 425, 0 660 769 520,  
**BIURO HANDLOWE:** ul. Fabryczna 4,  
 39-120 Sędziszów Młp.  
 E-mail: [biuro@rms.com.pl](mailto:biuro@rms.com.pl)  
 Web: [www.rms.com.pl](http://www.rms.com.pl)

Bank BPH S.A. O/Dębica  
 Nr. 58 1060 0076 0000 3260 0050 7252  
 NIP: 818-16-76-247  
 REGON: 180388480  
 KRS: 0000320473  
 Sąd Rejonowy w Rzeszowie, XII Wydział Gospodarczy  
 Krajowego Rejestru Sądowego  
 Kapitał zakładowy: 448 000,00 zł.

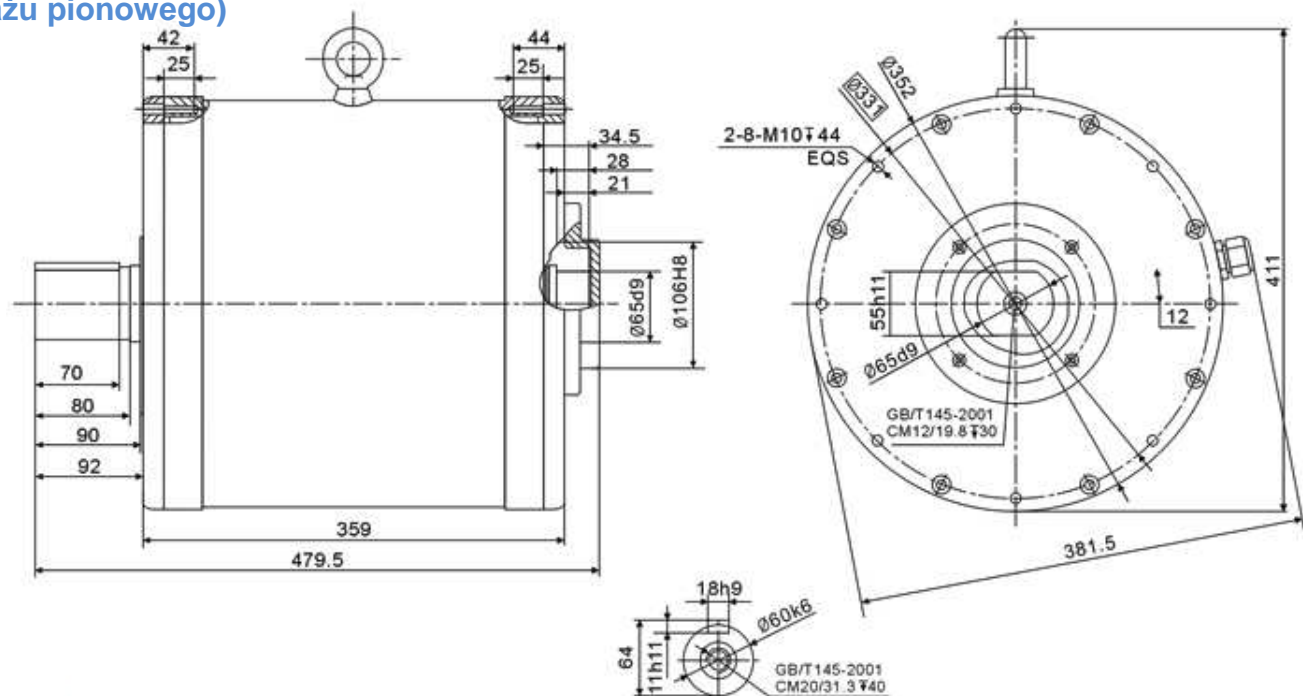
- KOLEKTORY SŁONECZNE
- SOLARNE SYSTEMY OŚWIETLENIA ZEWNĘTRZNEGO
- LAMPY LED
- BATERIE FOTOWOLTAICZNE
- SIŁOWNIE WIATROWE I PRĄDNICE WOLNOOBROTOWE
- AUTOMATYKA PRZEMYSŁOWA
- SZYBKE POŁĄCZENIA WTYKOWE I RURY – JOHN GUEST

**RMS POLSKA Sp. z o.o.**

**PMG -7500-600-200-GH**  
(do montażu poziomego)



**PMG -7500-600-200-GV**  
(do montażu pionowego)



Cennik ważny do: 30.03.2010r. UWAGA: niniejszy cennik nie stanowi oferty handlowej w rozumieniu art. 66, par. 1 Kodeksu Cywilnego.

**RMS POLSKA Sp. z o.o.**

39-126 Zagorzyce 12 „B”  
Tel.: +48 17 745 25 84, Fax: + 48 17 785 28 53  
kom: 0 609 696 425, 0 660 769 520,  
**BIURO HANDLOWE:** ul. Fabryczna 4,  
39-120 Sędziszów Młp.  
E-mail: [biuro@rms.com.pl](mailto:biuro@rms.com.pl)  
Web: [www.rms.com.pl](http://www.rms.com.pl)

**Bank BPH S.A. O/Dębica**

Nr. 58 1060 0076 0000 3260 0050 7252  
NIP: 818-16-76-247  
REGON: 180388480  
KRS: 0000320473  
Sąd Rejonowy w Rzeszowie, XII Wydział Gospodarczy  
Krajowego Rejestru Sądowego  
Kapitał zakładowy: 448 000,00 zł.

- KOLEKTORY SŁONECZNE
- SOLARNE SYSTEMY OŚWIETLENIA ZEWNĘTRZNEGO
- LAMPY LED
- BATERIE FOTOWOLTAICZNE
- SIŁOWNIE WIATROWE I PRĄDNICE WOLNOOBROTOWE
- AUTOMATYKA PRZEMYSŁOWA
- SZYBKIE POŁĄCZENIA WTYKOWE I RURY – JOHN GUEST

Dane techniczne: **PMG-12K-600-135-GH (do montażu poziomego)**  
**PMG-12K-600-135-GV (do montażu pionowego)**

-GH



-GH



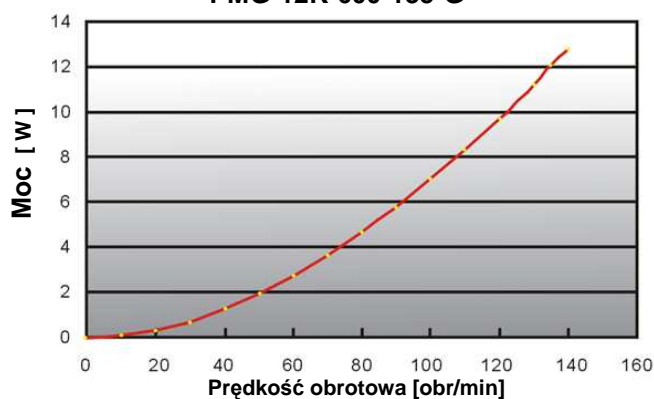
-GV



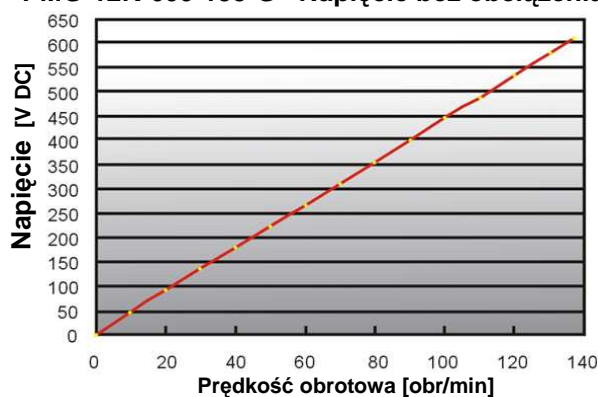
-GV



**PMG-12K-600-135-G**



**PMG-12K-600-135-G Napięcie bez obciążenia**



Waga: 350.0 kg  
 Moment bezwładności: 1.59 (Kg.m<sup>2</sup>)  
 Moment startu: <13,0 Nm

Moment przy mocy znamionowej: 947.0 Nm  
**Prąd (po wyprostowaniu) przy mocy znam.: 25,0 A DC**

Cennik ważny do: 30.03.2010r. UWAGA: niniejszy cennik nie stanowi oferty handlowej w rozumieniu art. 66, par. 1 Kodeksu Cywilnego.

**RMS POLSKA Sp. z o.o.**

39-126 Zagorzyce 12 „B”  
 Tel.: +48 17 745 25 84, Fax: + 48 17 785 28 53  
 kom: 0 609 696 425, 0 660 769 520,  
**BIURO HANDLOWE:** ul. Fabryczna 4,  
 39-120 Sędziszów Młp.  
 E-mail: [biuro@rms.com.pl](mailto:biuro@rms.com.pl)  
 Web: [www.rms.com.pl](http://www.rms.com.pl)

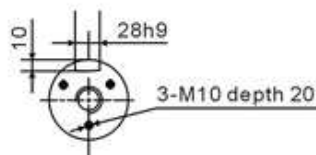
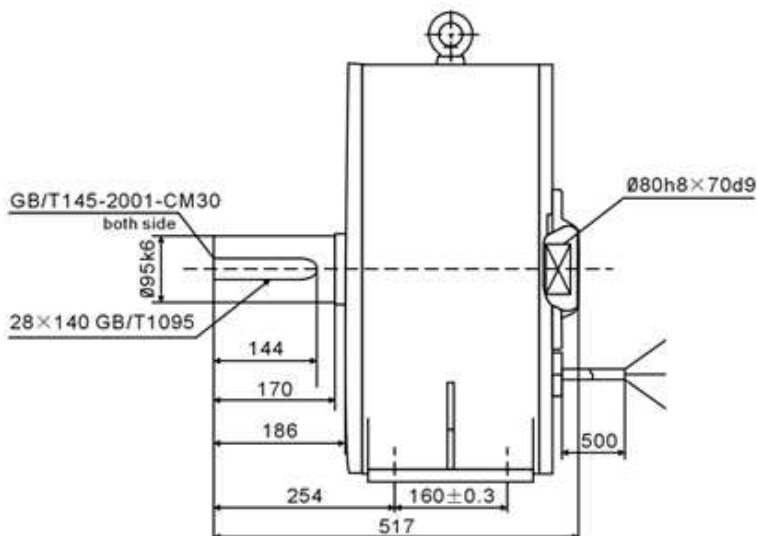
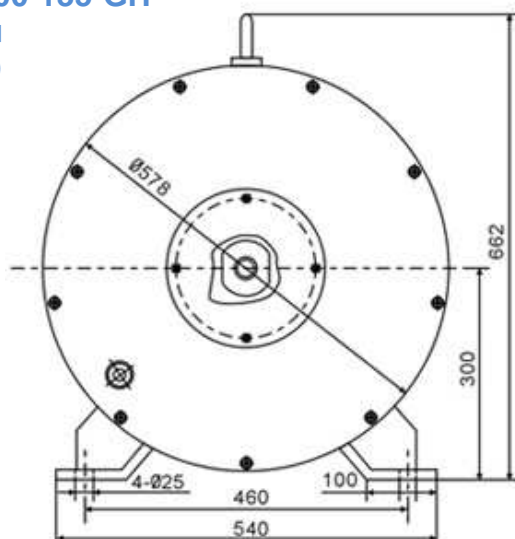
Bank BPH S.A. O/Dębica  
 Nr. 58 1060 0076 0000 3260 0050 7252  
 NIP: 818-16-76-247  
 REGON: 180388480  
 KRS: 0000320473  
 Sąd Rejonowy w Rzeszowie, XII Wydział Gospodarczy  
 Krajowego Rejestru Sądowego  
 Kapitał zakładowy: 448 000,00 zł.

- KOLEKTORY SŁONECZNE
- SOLARNE SYSTEMY OŚWIETLENIA ZEWNĘTRZNEGO
- LAMPY LED
- BATERIE FOTOWOLTAICZNE
- SIŁOWNIE WIATROWE I PRĄDNICE WOLNOOBROTOWE
- AUTOMATYKA PRZEMYSŁOWA
- SZYBKE POŁĄCZENIA WTYKOWE I RURY – JOHN GUEST

RMS POLSKA Sp. z o.o.

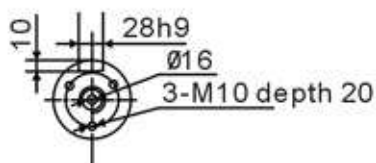
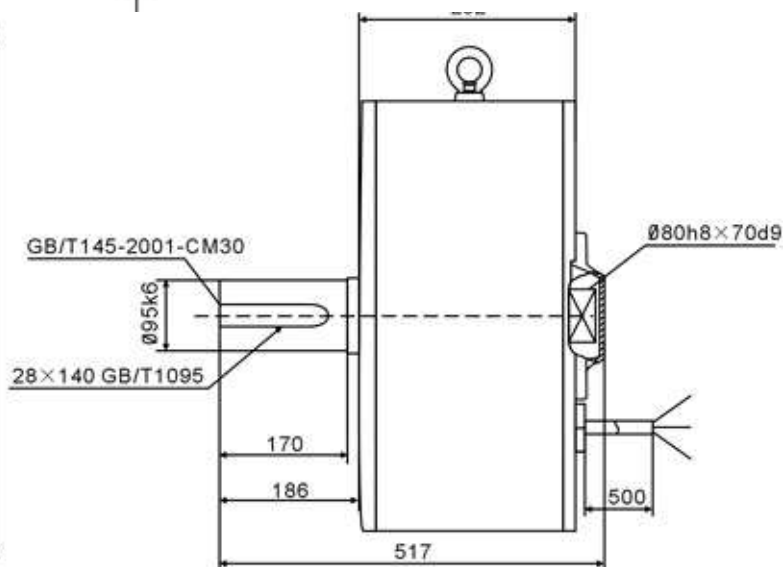
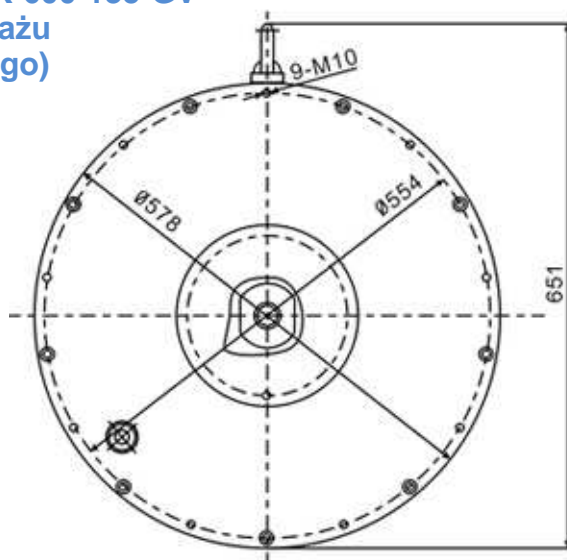
### PMG -12K-600-135-GH

(do montażu poziomego)



### PMG -12K-600-135-GV

(do montażu pionowego)



Cennik ważny do: 30.03.2010r. UWAGA: niniejszy cennik nie stanowi oferty handlowej w rozumieniu art. 66, par. 1 Kodeksu Cywilnego.

#### RMS POLSKA Sp. z o.o.

39-126 Zagorzyce 12 „B”  
Tel.: +48 17 745 25 84, Fax: + 48 17 785 28 53  
kom: 0 609 696 425, 0 660 769 520,  
**BIURO HANDLOWE:** ul. Fabryczna 4,  
39-120 Sędziszów Młp.  
E-mail: [biuro@rms.com.pl](mailto:biuro@rms.com.pl)  
Web: [www.rms.com.pl](http://www.rms.com.pl)

Bank BPH S.A. O/Dębica  
Nr. 58 1060 0076 0000 3260 0050 7252  
NIP: 818-16-76-247  
REGON: 180388480  
KRS: 0000320473  
Sąd Rejonowy w Rzeszowie, XII Wydział Gospodarczy  
Krajowego Rejestru Sądowego  
Kapitał zakładowy: 448 000,00 zł.

- KOLEKTORY SŁONECZNE
- SOLARNE SYSTEMY OŚWIETLENIA ZEWNĘTRZNEGO
- LAMPY LED
- BATERIE FOTOWOLTAICZNE
- SIŁOWNIE WIATROWE I PRĄDNICE WOLNOOBROTOWE
- AUTOMATYKA PRZEMYSŁOWA
- SZYBKE POŁĄCZENIA WTYKOWE I RURY – JOHN GUEST

**Dane techniczne:** **PMG-15K-650-125-GH (do montażu poziomego)**  
**PMG-15K-650-125-GV (do montażu pionowego)**

**-GH**



**-GH**



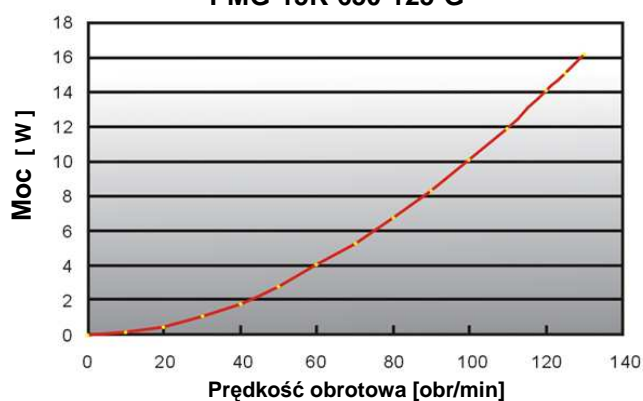
**-GV**



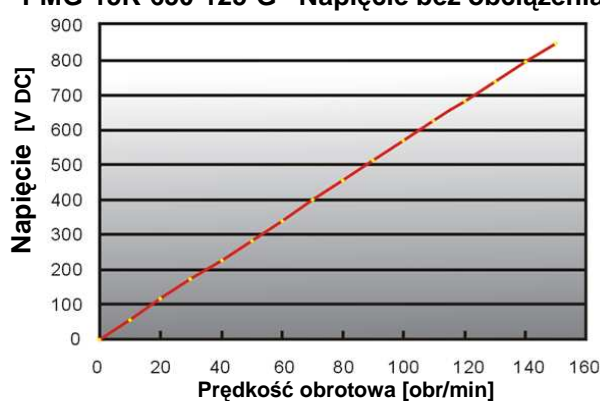
**-GV**



**PMG-15K-650-125-G**



**PMG-15K-650-125-G Napięcie bez obciążenia**



Waga: 420.0 kg  
 Moment bezwładności: 1.79 (Kg.m<sup>2</sup>)  
 Moment startu: <18,0 Nm

Moment przy mocy znamionowej: 1 284.0 Nm  
**Prąd (po wyprostowaniu) przy mocy znam.: 28,0 A DC**

Cennik ważny do: 30.03.2010r. UWAGA: niniejszy cennik nie stanowi oferty handlowej w rozumieniu art. 66, par. 1 Kodeksu Cywilnego.

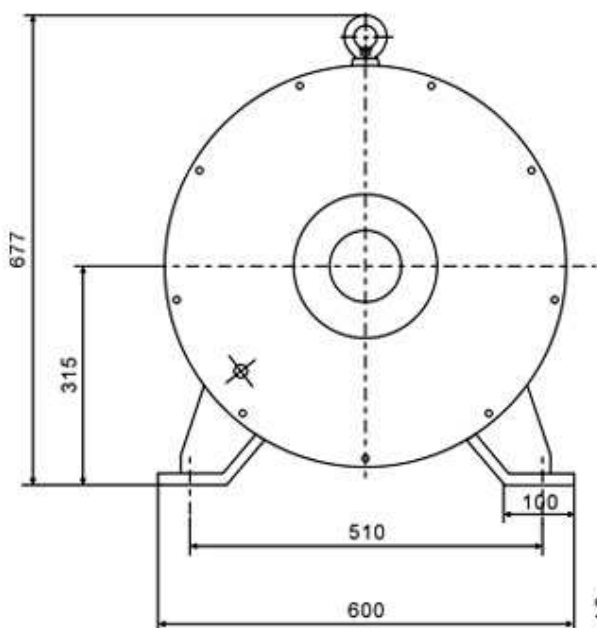
**RMS POLSKA Sp. z o.o.**

39-126 Zagorzyce 12 „B”  
 Tel.: +48 17 745 25 84, Fax: + 48 17 785 28 53  
 kom: 0 609 696 425, 0 660 769 520,  
**BIURO HANDLOWE:** ul. Fabryczna 4,  
 39-120 Sędziszów Młp.  
 E-mail: [biuro@rms.com.pl](mailto:biuro@rms.com.pl)  
 Web: [www.rms.com.pl](http://www.rms.com.pl)

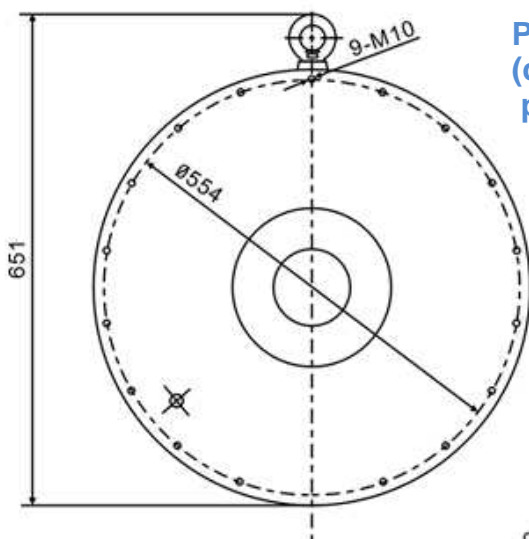
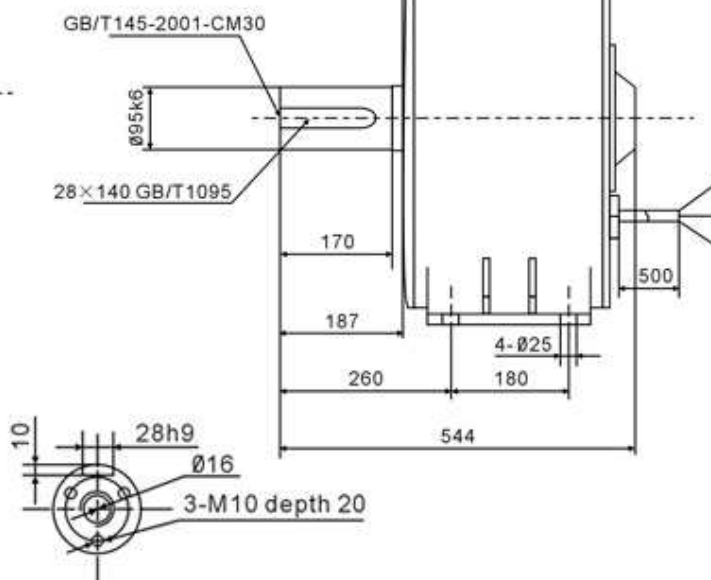
Bank BPH S.A. O/Dębica  
 Nr. 58 1060 0076 0000 3260 0050 7252  
 NIP: 818-16-76-247  
 REGON: 180388480  
 KRS: 0000320473  
 Sąd Rejonowy w Rzeszowie, XII Wydział Gospodarczy  
 Krajowego Rejestru Sądowego  
 Kapitał zakładowy: 448 000,00 zł.

- KOLEKTORY SŁONECZNE
- SOLARNE SYSTEMY OŚWIETLENIA ZEWNĘTRZNEGO
- LAMPY LED
- BATERIE FOTOWOLTAICZNE
- SIŁOWNIE WIATROWE I PRĄDNICE WOLNOOBROTOWE
- AUTOMATYKA PRZEMYSŁOWA
- SZYBKE POŁĄCZENIA WTYKOWE I RURY – JOHN GUEST

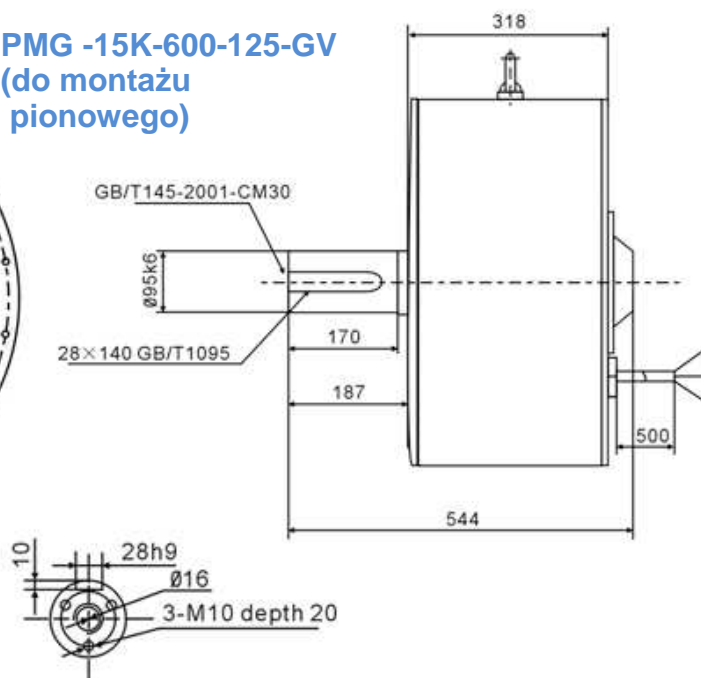
RMS POLSKA Sp. z o.o.



**PMG -15K-600-125-GH**  
(do montażu poziomego)



**PMG -15K-600-125-GV**  
(do montażu pionowego)



Cennik ważny do: 30.03.2010r. UWAGA: niniejszy cennik nie stanowi oferty handlowej w rozumieniu art. 66, par. 1 Kodeksu Cywilnego.

**RMS POLSKA Sp. z o.o.**

39-126 Zagorzyce 12 „B”  
Tel.: +48 17 745 25 84, Fax: + 48 17 785 28 53  
kom: 0 609 696 425, 0 660 769 520,  
**BIURO HANDLOWE:** ul. Fabryczna 4,  
39-120 Sędziszów Młp.  
E-mail: [biuro@rms.com.pl](mailto:biuro@rms.com.pl)  
Web: [www.rms.com.pl](http://www.rms.com.pl)

Bank BPH S.A. O/Dębica  
Nr. 58 1060 0076 0000 3260 0050 7252  
NIP: 818-16-76-247  
REGON: 180388480  
KRS: 0000320473  
Sąd Rejonowy w Rzeszowie, XII Wydział Gospodarczy  
Krajowego Rejestru Sądowego  
Kapitał zakładowy: 448 000,00 zł.

- KOLEKTORY SŁONECZNE
- SOLARNE SYSTEMY OŚWIETLENIA ZEWNĘTRZNEGO
- LAMPY LED
- BATERIE FOTOWOLTAICZNE
- SIŁOWNIE WIATROWE I PRĄDNICE WOLNOOBROTOWE
- AUTOMATYKA PRZEMYSŁOWA
- SZYBKIE POŁĄCZENIA WTYKOWE I RURY – JOHN GUEST

Dane techniczne: **PMG-20K-500-100-GH (do montażu poziomego)**  
**PMG-20K-500-100-GV (do montażu pionowego)**

-GH



-GH



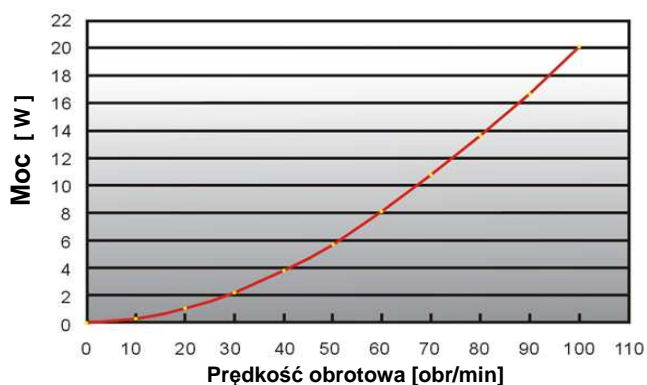
-GV



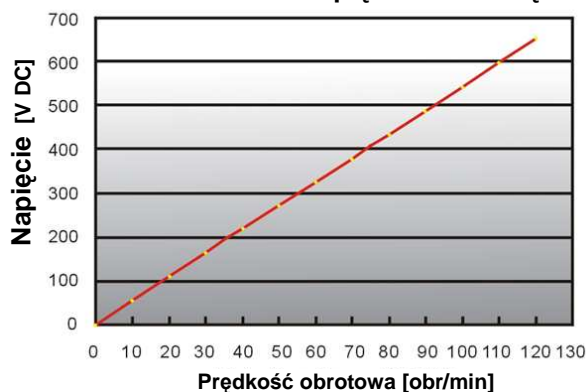
-GV



**PMG-20K-500-100-G**



**PMG-20K-500-100-G Napięcie bez obciążenia**



Waga: 578.0 kg  
 Moment bezwładności: 3.24 (Kg.m<sup>2</sup>)  
 Moment startu: <30,0 Nm

Moment przy mocy znamionowej: 2 129.0 Nm  
**Prąd (po wyprostowaniu) przy mocy znam.: 48,0 A DC**

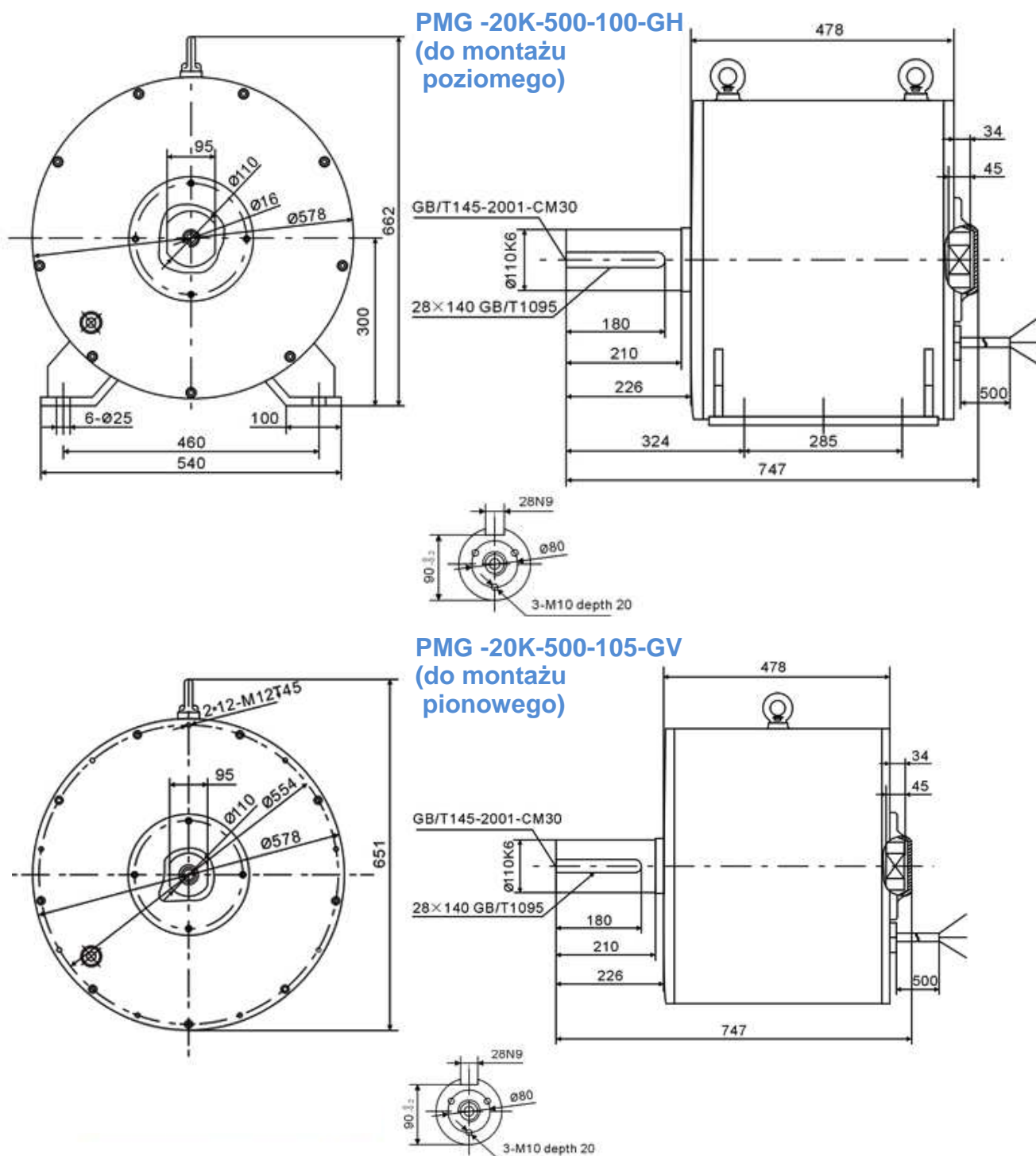
Cennik ważny do: 30.03.2010r. UWAGA: niniejszy cennik nie stanowi oferty handlowej w rozumieniu art. 66, par. 1 Kodeksu Cywilnego.

**RMS POLSKA Sp. z o.o.**

39-126 Zagorzyce 12 „B”  
 Tel.: +48 17 745 25 84, Fax: + 48 17 785 28 53  
 kom: 0 609 696 425, 0 660 769 520,  
**BIURO HANDLOWE:** ul. Fabryczna 4,  
 39-120 Sędziszów Młp.  
 E-mail: [biuro@rms.com.pl](mailto:biuro@rms.com.pl)  
 Web: [www.rms.com.pl](http://www.rms.com.pl)

Bank BPH S.A. O/Dębica  
 Nr. 58 1060 0076 0000 3260 0050 7252  
 NIP: 818-16-76-247  
 REGON: 180388480  
 KRS: 0000320473  
 Sąd Rejonowy w Rzeszowie, XII Wydział Gospodarczy  
 Krajowego Rejestru Sądowego  
 Kapitał zakładowy: 448 000,00 zł.

- KOLEKTORY SŁONECZNE
- SOLARNE SYSTEMY OŚWIETLENIA ZEWNĘTRZNEGO
- LAMPY LED
- BATERIE FOTOWOLTAICZNE
- SIŁOWNIE WIATROWE I PRĄDNICE WOLNOOBROTOWE
- AUTOMATYKA PRZEMYSŁOWA
- SZYBKE POŁĄCZENIA WTYKOWE I RURY – JOHN GUEST



Cennik ważny do: 30.03.2010r. UWAGA: niniejszy cennik nie stanowi oferty handlowej w rozumieniu art. 66, par. 1 Kodeksu Cywilnego.

**RMS POLSKA Sp. z o.o.**

39-126 Zagorzyce 12 „B”  
Tel.: +48 17 745 25 84, Fax: + 48 17 785 28 53  
kom: 0 609 696 425, 0 660 769 520,  
**BIURO HANDLOWE:** ul. Fabryczna 4,  
39-120 Sędziszów Młp.  
E-mail: [biuro@rms.com.pl](mailto:biuro@rms.com.pl)  
Web: [www.rms.com.pl](http://www.rms.com.pl)

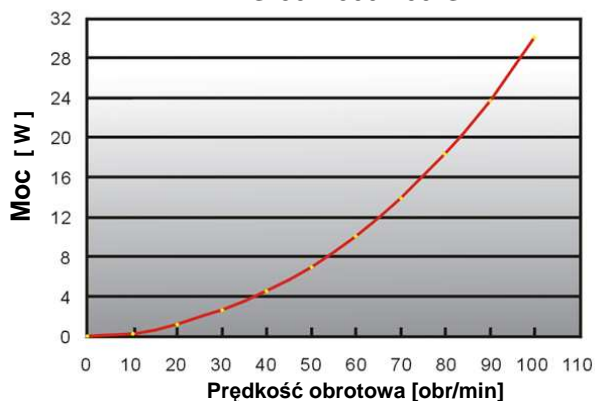
Bank BPH S.A. O/Dębica  
Nr. 58 1060 0076 0000 3260 0050 7252  
NIP: 818-16-76-247  
REGON: 180388480  
KRS: 0000320473  
Sąd Rejonowy w Rzeszowie, XII Wydział Gospodarczy  
Krajowego Rejestru Sądowego  
Kapitał zakładowy: 448 000,00 zł.

- KOLEKTORY SŁONECZNE
- SOLARNE SYSTEMY OŚWIETLENIA ZEWNĘTRZNEGO
- LAMPY LED
- BATERIE FOTOWOLTAICZNE
- SIŁOWNIE WIATROWE I PRĄDNICE WOLNOOBROTOWE
- AUTOMATYKA PRZEMYSŁOWA
- SZYBKE POŁĄCZENIA WTYKOWE I RURY – JOHN GUEST

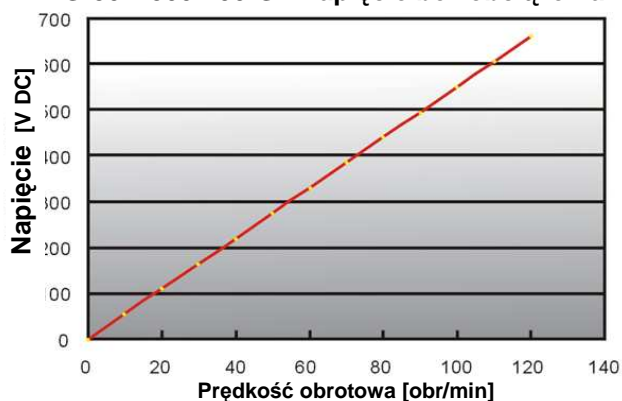
**Dane techniczne:** **PMG-30K-500-100-GH (do montażu poziomego)**  
**PMG-30K-500-100-GV (do montażu pionowego)**



**PMG-30K-500-100-G**



**PMG-30K-500-100-G Napięcie bez obciążenia**



Waga: 760.0 kg  
 Moment bezwładności: 4.47 (Kg.m<sup>2</sup>)  
 Moment startu: <37,0 Nm

Moment przy mocy znamionowej: 3 300.0 Nm  
**Prąd (po wyprostowaniu) przy mocy znam.: 73,0 A DC**

Cennik ważny do: 30.03.2010r. UWAGA: niniejszy cennik nie stanowi oferty handlowej w rozumieniu art. 66, par. 1 Kodeksu Cywilnego.

**RMS POLSKA Sp. z o.o.**

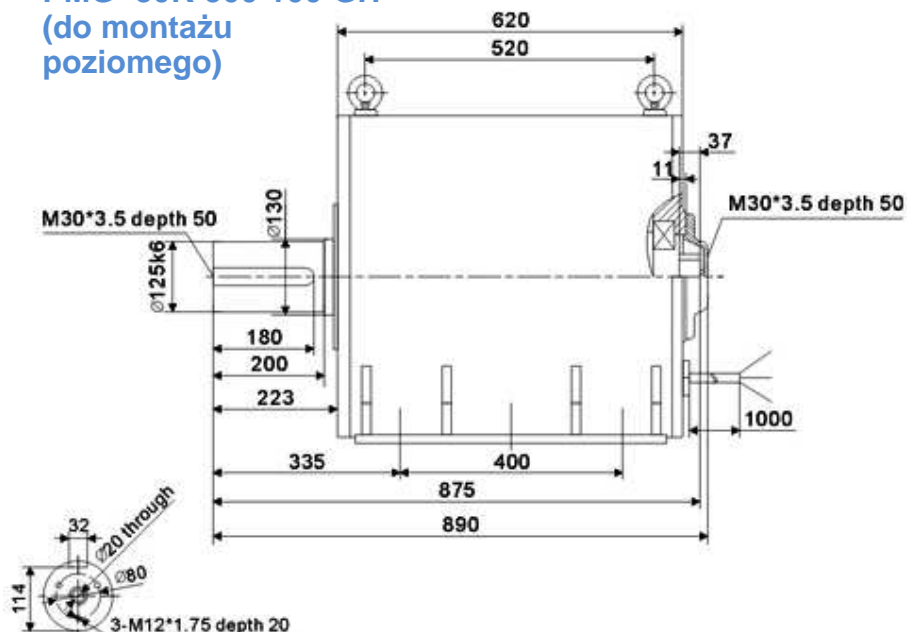
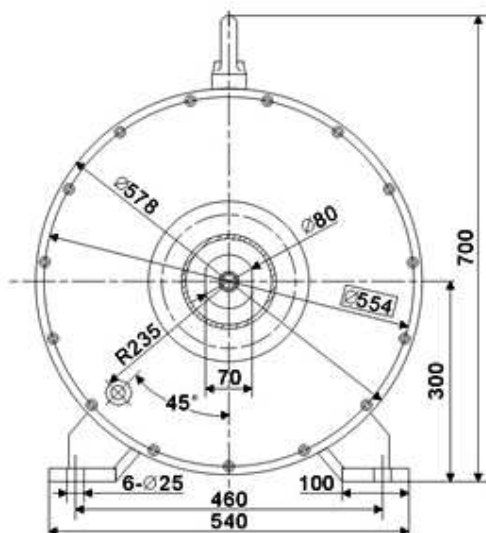
39-126 Zagorzyce 12 „B”  
 Tel.: +48 17 745 25 84, Fax: + 48 17 785 28 53  
 kom: 0 609 696 425, 0 660 769 520,  
**BIURO HANDLOWE:** ul. Fabryczna 4,  
 39-120 Sędziszów Młp.  
 E-mail: [biuro@rms.com.pl](mailto:biuro@rms.com.pl)  
 Web: [www.rms.com.pl](http://www.rms.com.pl)

Bank BPH S.A. O/Dębica  
 Nr. 58 1060 0076 0000 3260 0050 7252  
 NIP: 818-16-76-247  
 REGON: 180388480  
 KRS: 0000320473  
 Sąd Rejonowy w Rzeszowie, XII Wydział Gospodarczy  
 Krajowego Rejestru Sądowego  
 Kapitał zakładowy: 448 000,00 zł.

- KOLEKTORY SŁONECZNE
- SOLARNE SYSTEMY OŚWIETLENIA ZEWNĘTRZNEGO
- LAMPY LED
- BATERIE FOTOWOLTAICZNE
- SIŁOWNIE WIATROWE I PRĄDNICE WOLNOOBROTOWE
- AUTOMATYKA PRZEMYSŁOWA
- SZYBKE POŁĄCZENIA WTYKOWE I RURY – JOHN GUEST

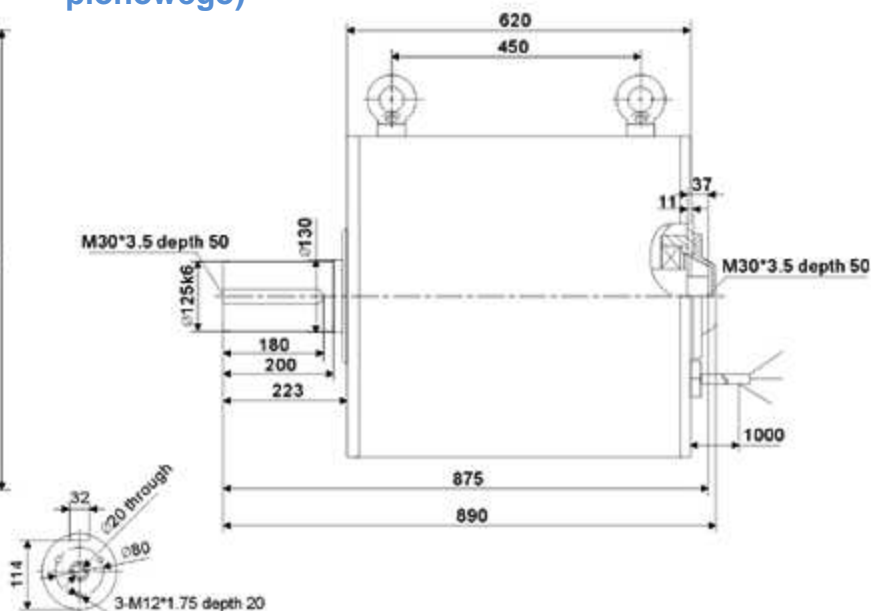
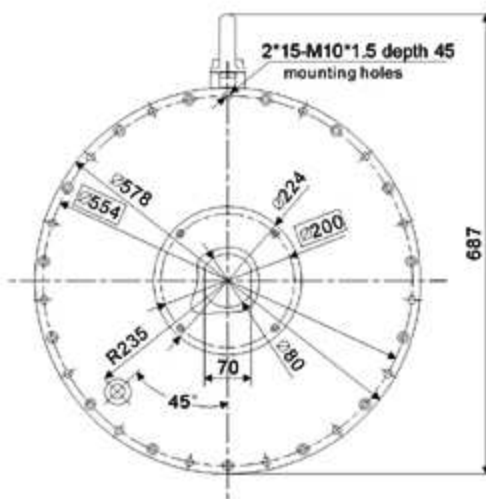
## PMG -30K-500-100-GH

(do montażu poziomego)



## PMG -30K-500-100-GV

(do montażu pionowego)



Cennik ważny do: 30.03.2010r. UWAGA: niniejszy cennik nie stanowi oferty handlowej w rozumieniu art. 66, par. 1 Kodeksu Cywilnego.

### RMS POLSKA Sp. z o.o.

39-126 Zagorzyce 12 „B”  
Tel.: +48 17 745 25 84, Fax: + 48 17 785 28 53  
kom: 0 609 696 425, 0 660 769 520,  
**BIURO HANDLOWE:** ul. Fabryczna 4,  
39-120 Sędziszów Młp.  
E-mail: [biuro@rms.com.pl](mailto:biuro@rms.com.pl)  
Web: [www.rms.com.pl](http://www.rms.com.pl)

Bank BPH S.A. O/Dębica  
Nr. 58 1060 0076 0000 3260 0050 7252  
NIP: 818-16-76-247  
REGON: 180388480  
KRS: 0000320473  
Sąd Rejonowy w Rzeszowie, XII Wydział Gospodarczy  
Krajowego Rejestru Sądowego  
Kapitał zakładowy: 448 000,00 zł.